

**DÉPLIER
ICI**

**VUE D'ENSEMBLE DE
VOTRE TABLEAU DE
BONUS ET DE
VOTRE BONUS
SPÉCIAL**

**CONTRÔLEZ
VOTRE
ACTIVITÉ LR
AVEC LR MyOffice**

Sur myoffice.lrworld.com, vous trouvez toutes les infos importantes à propos de votre activité LR :

- Performance et travail d'équipe
- Promus et nouveaux entrants
- Contacts et rendez-vous importants
- Et bien plus encore ...

**DÉMARREZ
MAINTENANT !**

**NOUS
SOMMES
TOUJOURS
LÀ POUR VOUS**

LR COSMETIC Belgium BVBA
Welvaartstraat 14/1 bus 11
B-2200 Herentals
Tel.: 0032(0)14 47 09 90
Fax: 0032(0)14 47 09 91
service.be@lrworld.com



**UPGRADE
YOUR LIFE[®]**

PLAN DE CARRIÈRE LR

Le succès se planifie



HEALTH & BEAUTY

VOTRE CARRIÈRE COMMENCE MAINTENANT

FÉLICITATIONS ! ET BIENVENUE DANS L'ÉQUIPE

Vous avez franchi la première étape et notre modèle commercial unique en son genre vous offre la possibilité de réaliser vos rêves.

Avec LR, votre carrière et votre réussite se planifient : tout au long des pages suivantes, nous allons vous montrer pas à pas comment bâtir et développer votre carrière et ainsi votre propre activité LR.

Outre **la vente de produits LR (marge commerciale)** nous vous récompensons, vous et la réussite de votre activité LR, par **divers bonus**. Vous trouverez toutes les informations à ce sujet en ligne également, dans votre espace personnel LR MyOffice.

+ env. 40% de marge commerciale

Bonus sur le chiffre d'affaires personnel	jusqu'à 21%	Page 05
Bonus de différence	jusqu'à 21%	Page 05
Bonus des cadres	3%	Page 12
Bonus spécial	jusqu'à 10%	Page 13
Bonus Annuel	jusqu'à 2,5%	Page 15
Bonus de Profondeur	jusqu'à 3%	Page 19
Bonus de Top Profondeur	jusqu'à 3%	Page 19
Bonus de Président	jusqu'à 1,2%	Page 21

VOTRE POURCENTAGE

jusqu'à **43,7%** de rétribution totale

POURCENTAGE LR



Bonus Fast Track	Page 06/08
Good-Will Bonus	Page 14
Prime de formation et de séminaire	Page 14
Bonus voiture	Page 24
Reconnaissance	Page 25

Vous trouverez les valeurs concernant votre tableau de bonus LR sur le **rabat** (page 28)



BIENVENUE DANS L'ENTREPRISE LR, PARTENAIRE.



Félicitation !

Vous avez passé la première étape.
Voici à présent ce qui vous attend :

- débutez votre carrière avec le **kit de démarrage LR** et le **séminaire d'introduction LR**
- **Enthousiasmez des clients** avec vos produits et générez rapidement un premier revenu
- Vos clients deviennent **des partenaires**, votre équipe devient **une activité**

ASTUCE D'INITIÉ LR BON À SAVOIR

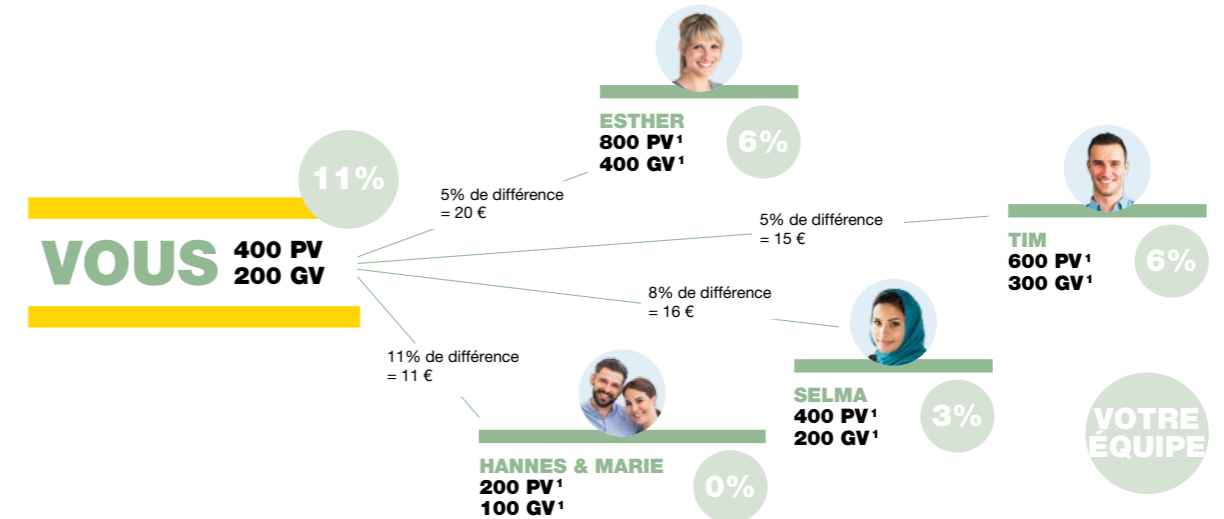
AIMEZ CE QUE VOUS FAITES ET CONNAISSEZ CE QUE VOUS VENDEZ

- Familiarisez-vous avec notre **modèle commercial**
- Découvrez notre **portefeuille de produits** et trouvez vos **produits préférés** – Plus vous connaissez **nos produits** plus il vous sera facile d'enthousiasmer d'autres personnes
- Votre Leader d'Orga et l'équipe chez LR est à vos côtés en cas de **questions** et de **difficultés**

LA MISE EN PLACE RÉUSSIE DE VOTRE ACTIVITÉ LR



Au départ, vous tirez vos revenus de la vente **directe** de produits LR. Vous serez également récompensé/e par notre **concept unique** de bonus.



Pour simplifier, nous comptons dans tous les exemples :
1 € (hors TVA) = 1 GV = 2 PV
Référez-vous au glossaire en page 27 pour les explications des termes

BÉNÉFICE PAR LA VENTE (MARGE COMMERCIALE)	env. 40% de 200 € (achat : 200 €, vente : 280 €)	= 80 €
BONUS SUR LE CHIFFRE D'AFFAIRES PERSONNEL	11% de 200 GV	= 22 €
BONUS DE DIFFÉRENCE		
sur Esther	11% – 6% = 5% sur 400 GV	= 20 €
sur Tim	11% – 6% = 5% sur 300 GV	= 15 €
sur Selma	11% – 3% = 8% sur 200 GV	= 16 €
sur Hannes & Marie	11% – 0% = 11% sur 100 GV	= 11 €
RÉMUNÉRATION TOTALE		= 164 €

+ BÉNÉFICE PAR LA VENTE

Le bénéfice par la vente (marge commerciale) est de 40%. Autrement dit : la valeur à laquelle vous revendez les produits à vos clients est 40% supérieure au prix auquel vous les avez achetés.

+ BONUS SUR LE CHIFFRE D'AFFAIRES PERSONNEL

Le montant du bonus dépend du montant de votre chiffre d'affaires personnel et de votre échelle de bonus (cf. tableau des bonus rabat page 28 ; propre échelle de bonus x propre GV = bonus sur le chiffre d'affaires personnel).

+ BONUS DE DIFFÉRENCE

Le bonus est calculé sur la différence entre votre échelle de bonus et les échelles de bonus de vos premières lignes (cf. tableau des bonus rabat page 28 ; pourcentage de différence x GV de la première ligne = bonus de différence).

ATTEIGNEZ LE PLUS RAPIDEMENT POSSIBLE VOTRE PROCHAINE ÉTAPE DE CARRIÈRE TROIS MOIS APRÈS VOS DÉBUTS AVEC LE : **PROGRAMME FAST TRACK**

- À partir de **4 000 PV au total** avec votre équipe qui se compose d'au moins 2 lignes actives
- Dont **au moins 100 PV** de chiffre d'affaires personnel
- En tant que Junior Manager, vous obtenez **250 €** par mois garantis² plus un bonus voiture³ pour votre véhicule LR. Profitez donc directement de notre concept de voiture unique



¹ Chiffre d'affaires Downline total
² Retrouvez toutes les conditions pour le bonus Fast Track sur my-lrworld.com
³ La condition nécessaire pour l'obtention du bonus voiture est la souscription d'un contrat de leasing, voir « Concept de voiture » p. 24

PAS D'ÉQUIPE SANS **MANAGER.**



Waouh, votre activité LR grandit.

Vous avez constitué une équipe. Continuez ainsi.

- Franchisez le prochain échelon **de votre carrière**
- Augmentez vos **chiffres d'affaires** et motivez votre équipe, car une synergie vous permettra d'atteindre de plus grandes choses encore
- Formez **vos nouveaux** partenaires



ASTUCE D'INITIÉ LR **BON À SAVOIR**

DURANT VOS TROIS PREMIERS MOIS, UTILISEZ LE **BONUS FAST TRACK**

- Développez **votre activité LR** avec notre bonus Fast Track
- Bénéficiez des **expériences** et des **conseils** de partenaires qui ont réussi
- Participez à des **séminaires** et des **rencontres** où vous pourrez glaner des informations et connaissances auprès de partenaires expérimentés
- En cas **de questions**, vous pourrez à tout moment les contacter ou contacter votre équipe LR

LANCEZ-VOUS AVEC LE PROGRAMME FAST TRACK



Vous avez la chance unique de vous qualifier pour **le programme Fast Track** dans les trois premiers mois pleins suivant vos débuts.

Avec le programme Fast Track, vous gagnez jusqu'à **12 000 €** en seulement 12 mois. Étape par étape, vous développez votre équipe et augmentez en un rien de temps votre **bonus minimum garanti**.¹

JUSQU'À
12 000 €
DE BONUS +
BONUS VOITURE

¹ Retrouvez toutes les conditions pour le bonus Fast Track sur my-irworld.com



Junior Manager

4 000 PV au total,
min. 100 PV de chiffre d'affaires personnel,
2 lignes à 500 PV,
2 000 PV restants sur
ligne à 4 000 PV ou plus

250 €

par mois garantis¹
plus **€50 de bonus voiture**
plus **marge commerciale**
(issue de la vente aux clients)

VOUS 100 PV



² Chiffre d'affaires Downline total



Manager

8 000 PV au total,
min. 100 PV de chiffre d'affaires personnel,
2 lignes à 500 PV,
4 000 PV restants sur
ligne à 4 000 PV ou plus

500 €

par mois garantis¹
plus **€100 de bonus voiture**
plus **marge commerciale**
(issue de la vente aux clients)

VOUS 100 PV



² Chiffre d'affaires Downline total



Leader de Team Junior

12 000 PV total,
min. 100 PV de chiffre d'affaires personnel,
3 x 500 lignes PV,
4 000 PV restants sur
ligne à 4 000 PV ou plus

1 000 €

par mois garantis¹
plus **€100 de bonus voiture**
plus **marge commerciale**
(issue de la vente aux clients)

VOUS 100 PV



² Chiffre d'affaires Downline total

GET
THAT

BONUS VOITURE

- À partir de la phase 2, vous obtenez un bonus voiture et recevez **jusqu'à €120 par mois** pour votre voiture LR
- Vous pouvez choisir pour Volkswagen Golf. Pour savoir quels modèles sont à votre disposition, rendez-vous sur **my-lrworld.com**



La condition nécessaire pour l'obtention du bonus voiture pour votre voiture LR est la souscription d'un contrat de leasing (sous condition de solvabilité correspondante). Le loyer que le partenaire doit payer peut, selon la performance kilométrique, la durée et l'équipement, dépasser chacun des bonus. Pour plus de détails, reportez-vous au « Concept de voiture » page 24

DEVENEZ CADRE

- Votre activité LR **connaît une croissance** constante
- Vous avez **formé vos propres talents**
- Vous avez un **Manager** dans votre équipe
- Vous êtes prêt/e à devenir **cadre**

TOUTE STRUCTURE COMMERCIALE A BESOIN D'UN CADRE.

DO
THIS

Félicitations ! Votre activité LR devient une véritable entreprise
Profitez de votre réussite.

- Vous avez votre propre **Downline forte**, qui souhaite apprendre de vous et être dirigée par vous
- Motivez vos **nouveaux arrivants** et transmettez-leur toutes les bases lors des séminaires d'introduction
- Faites bénéficier **vos cadres** de vos expériences.
Car : **leur réussite est aussi la vôtre**



ASTUCE D'INITIÉ LR BON À SAVOIR

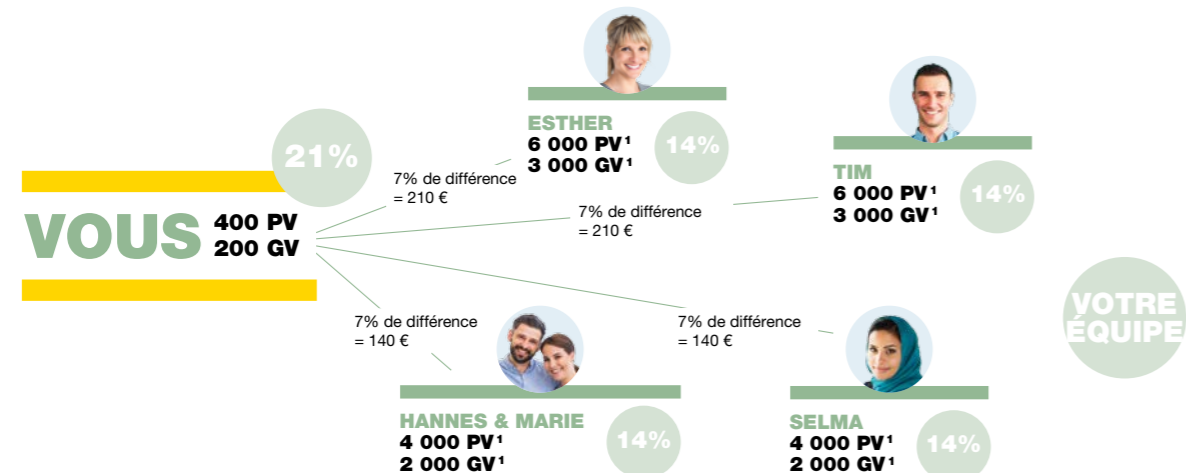
DÉCOUVREZ LES POTENTIELS ET ENCOURAGEZ-LES DE FAÇON CIBLÉE

- Votre objectif est de faire atteindre l'échelon **des 21%** à votre partenaire
- Repérez tôt les **partenaires ayant du potentiel (talents)** et encouragez-les de façon ciblée
- Organisez par ex. des **réunions de groupe A** : invitez 5 à 7 top partenaires de votre Downline à une réunion exclusive, concentrez-vous sur eux, coachez-les et motivez-les individuellement
- Vous verrez vite que **superviser intensément votre Downline** portera votre activité LR vers de nouveaux sommets
- N'ayez de cesse de faire grandir votre équipe avec de **nouveaux arrivants** et utilisez le **Side Volume Booster** (p. 16)

Être cadre de permet de bénéficier, outre les bonus déjà présentés, de notre **bonus des cadres**, du **bonus Spécial** ainsi que du **bonus Good-Will**.



BONUS DES CADRES



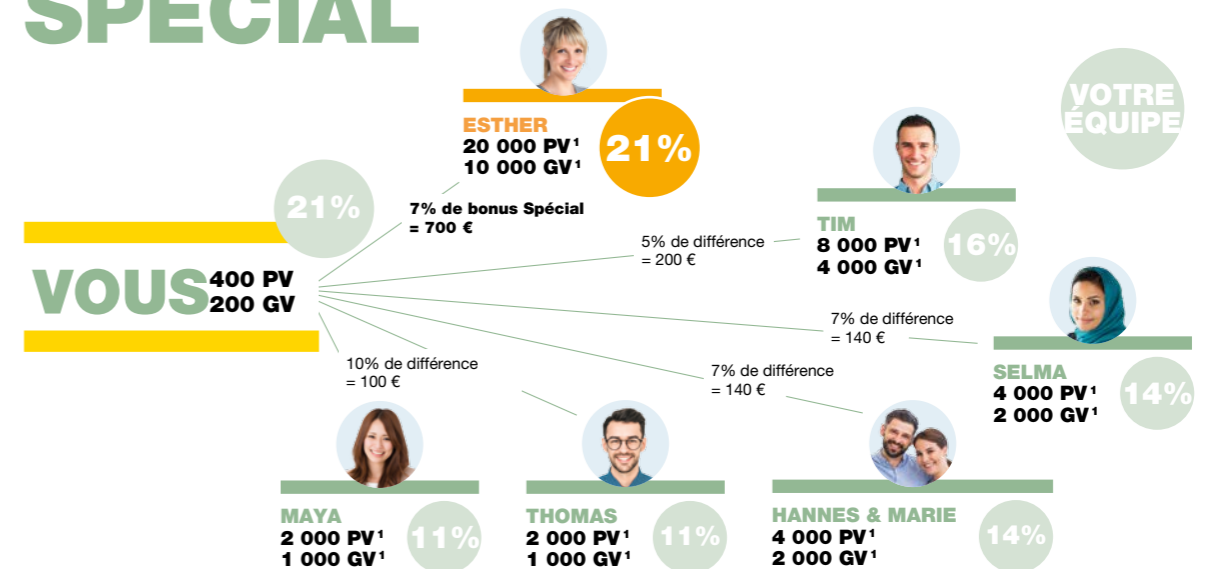
¹ Chiffre d'affaires Downline total

BONUS SUR LE CHIFFRE D'AFFAIRES PERSONNEL	21% de 200 GV	= 42 €
BONUS DE DIFFÉRENCE	sur Esther 7% sur 3 000 GV sur Tim 7% sur 3 000 GV sur Selma 7% sur 2 000 GV sur Hannes & Marie 7% sur 2 000 GV	= 210 € = 210 € = 140 € = 140 €
BONUS DES CADRES	3% sur (2 x 3 000 GV) + (2 x 2 000 GV)	= 300 €
RÉMUNÉRATION TOTALE		= 1 042 €

- À partir de l'échelon Leader de Team, vous touchez, outre le bonus de différence, un bonus de **3% sur le GV de vos partenaires commerciaux** – Cela n'est pas négligeable
- Le bonus des cadres est accordé à chaque partenaire qualifié pour le bonus qui a
 - au minimum **4 lignes actives et 16 000 PV de chiffre d'affaires total**
 - ou
 - au minimum **12 000 PV de chiffre d'affaires restant sur une ligne de 21%**
 - ou
 - **2 lignes directes à 21%**
- Le calcul se fait sur le **chiffre d'affaires restant à côté de vos lignes à 21%** (sans votre chiffre d'affaires personnel)
- Si en tant que Leader de Team, vous recevez le bonus des cadres, votre bonus voiture ne s'applique plus



BONUS SPÉCIAL



¹ Chiffre d'affaires Downline total

BONUS SUR LE CHIFFRE D'AFFAIRES PERSONNEL	21% de 200 GV	= 42 €
BONUS DE DIFFÉRENCE	sur Tim 5% sur 4 000 GV sur Selma 7% sur 2 000 GV sur Hannes & Marie 7% sur 2 000 GV sur Thomas 10% sur 1 000 GV sur Maya 10% sur 1 000 GV	= 200 € = 140 € = 140 € = 100 € = 100 €
BONUS DES CADRES	3% sur 4 000 GV + (2 x 2 000 GV) + (2 x 1 000 GV)	= 300 €
BONUS SPÉCIAL	sur Esther 7% sur 10 000 GV	= 700 €
RÉMUNÉRATION TOTALE		= 1 722 €

- Dès que vous avez amené Esther à 21%, il n'y a **plus de différence** sur laquelle vous pouvez toucher un bonus de différence. Afin de vous récompenser vous aussi, il y a le **bonus Spécial** sur votre **ligne à 21% directe (Esther)**
- Les différents **montants du bonus** dépendent du nombre de vos lignes à 21% (cf. tableau du bonus Spécial p.28)
- Afin d'obtenir le bonus Spécial, vous devez avoir, outre vos lignes à 21%, au minimum 4 000 PV de chiffres d'affaires restant (versement proportionnel, voir tableau du bonus Spécial p.28), donc :
 - **au moins une ligne directe à 21%**
 - **au minimum 4 000 PV de chiffres d'affaires restant**
- Pour plus d'informations, connectez-vous à LR MyOffice ou contactez votre cadre



BONUS GOOD-WILL

- Lorsque vous constituez une nouvelle ligne à 21% mais n'atteignez pas le chiffre d'affaires restant nécessaire de 12 000 PV, LR vous verse malgré tout le **bonus Spécial en intégralité durant trois mois**
- Vous êtes ainsi directement récompensé/e pour votre réussite. LR verse le bonus Good-Will **en plus** du bonus Spécial classique sans désavantage pour votre Upline
- Le bonus Good-Will est versé lorsque vous avez, dans les trois premiers mois après la création d'une nouvelle première, deuxième ou troisième ligne à 21%, **un chiffre d'affaires restant compris entre 4 000 et 11 999 PV**
- Au cours de votre carrière, vous pouvez obtenir le bonus Good-Will **au maximum trois fois** : pour votre première, deuxième et troisième ligne à 21%
- Vous trouverez de plus amples informations à propos du bonus Good-Will sur **my-lrworld.com**

Exemple avec une ligne à 21% (avec 4 000 à 11 999 PV de chiffre d'affaires restant) :

Avec bonus Good-Will	7% de bonus Spécial sur la ligne à 21%	Sans bonus Good-Will	7% de bonus Spécial sur le chiffre d'affaires restant
-----------------------------	---	-----------------------------	--

PRIME DE FORMATION ET DE SÉMINAIRE

Pour **constituer** et pour **former des cadres**, LR propose, chaque mois, la prime de formation et de séminaire, indépendamment du nombre de cadres constitués (lignes à 21% directes).

Nombre des lignes à 21%	MONTANT DE LA PRIME
2	150 €
3	200 €
4	400 €
5	500 €
6	600 €
7	700 €
8	800 €
9	900 €



Pour 2 lignes à 21%, un chiffre d'affaires restant de 12 000 PV est nécessaire. À partir de 10 lignes à 21% la prime de formation et de séminaire est remplacée par le bonus Platine.



BONUS ANNUEL

Lorsque vous fournissez votre prestation mois après mois, LR récompense votre travail fructueux avec un bonus supplémentaire : le **bonus Annuel**¹.

- Vous obtenez le bonus Annuel lorsque vous avez réalisé **au minimum 1 000 000 de PV au cours d'une année calendaire**.
- La **ligne la plus forte doit représenter au maximum 60% du chiffre d'affaires total** ou il faut atteindre **au minimum 1 000 000 de PV de chiffre d'affaires** sans la ligne la plus forte.
- Le **chiffre d'affaires restant de toute l'année calendaire doit être au minimum de 250 000 PV**.
- S'il y a **4 lignes ou plus directes à 21% par mois**, le chiffre d'affaires restant pour ce mois est considéré comme automatiquement réalisé.
- Si une ligne atteint l'échelon le plus élevé du bonus Annuel, soit 2,5%, vous recevez, en tant que sponsor, 6 400 €² si vous atteignez avec le reste de votre groupe un chiffre d'affaires annuel de plus de 5 000 000 PV. Dans le cas de deux lignes avec l'échelon le plus haut, vous obtenez en cas de chiffre d'affaires supplémentaire de plus de 5 000 000 PV deux fois 6 400 €². Si vous n'atteignez pas le chiffre d'affaires restant nécessaire, les 6 400 €² sont retirés. Pour toute ligne supplémentaire, le calcul est identique.
- Dernier critère : vous devez toujours être partenaire LR au 31.03 de l'année suivante

BONUS ANNUEL

à partir de 1 000 000 de PV de chiffre d'affaires	1,00%
à partir de 2 000 000 de PV de chiffre d'affaires	1,50%
à partir de 3 000 000 de PV de chiffre d'affaires	2,00%
à partir de 4 000 000 de PV de chiffre d'affaires	2,25%
à partir de 5 000 000 de PV de chiffre d'affaires	2,50%



¹ Le bonus annuel est réduit au bonus annuel déjà versé ou calculé dans la Profondeur
² La conversion se base sur le taux moyen annuel

BONUS VOITURE

En tant que **cadre**, vous obtenez un bonus voiture pouvant aller jusqu'à €510 et choisissez parmi ces modèles haut de gamme (entre autres) : Mercedes-Benz Classe A, Classe C, CLA etc. Pour savoir quels autres modèles sont à votre disposition, rendez-vous sur **my-lrworld.com** (Les détails concernant le bonus voiture se trouvent en page 24)



SIDE VOLUME BOOSTER

Un chiffre d'affaires stable vaut le coup !

Le Side Volume Booster **remplace une ligne à 21%** si vous avez 24 000 PV restants ou plus. Ce paiement supplémentaire d'une ligne à 21% est pertinent pour ce qui suit :

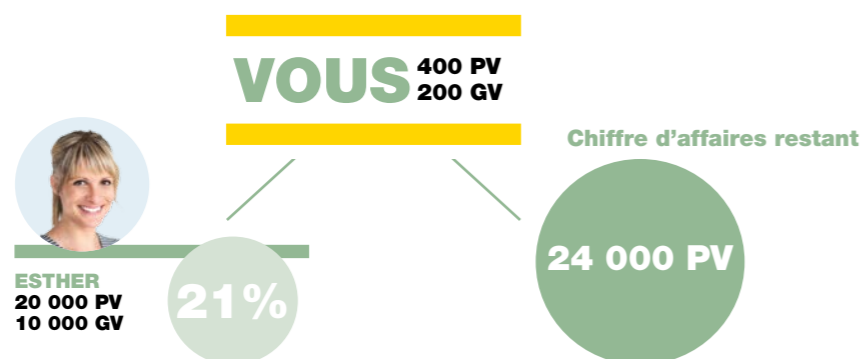
- **Qualification aux titres**
- **Échelon de bonus Spécial**
(payé sur le volume des lignes à 21% supplémentaires)
- **Bonus de Profondeur** (si pertinent)
- **Bonus voiture¹ et qualification voiture**

Le Side Volume Booster n'est pas pertinent pour le volume de bonus Spécial (pas de volume supplémentaire au-delà des lignes à 21% effectives) et la prime de formation et de séminaire.

¹ Pour le bonus voiture, si un échelon de bonus voiture supérieur est atteint, 32 000 PV de chiffre d'affaires sont nécessaires. Plus d'explication sur mylrworld.com

EXEMPLE :

PROMOTION DE LEADER D'ORGA À LEADER D'ORGA BRONZE GRÂCE AU SIDE VOLUME BOOSTER



24 000 PV de chiffre d'affaires restant	Avec Side Volume Booster	Sans Side Volume Booster
Nombre de lignes à 21%	2	1
Titre	Leader d'Orga Bronze	Leader d'Orga
Bonus de différence	sur 24 000 PV	sur 24 000 PV
Bonus des cadres	3% sur 24 000 PV	3% sur 24 000 PV
Bonus Spécial	7,5% sur 20 000 PV	7% sur 20 000 PV

ÇA Y EST : VOUS ÊTES UN/E TOP CADRE.



Vous en êtes la preuve vivante : **avec LR, tout est possible !** Profitez de votre reconnaissance.

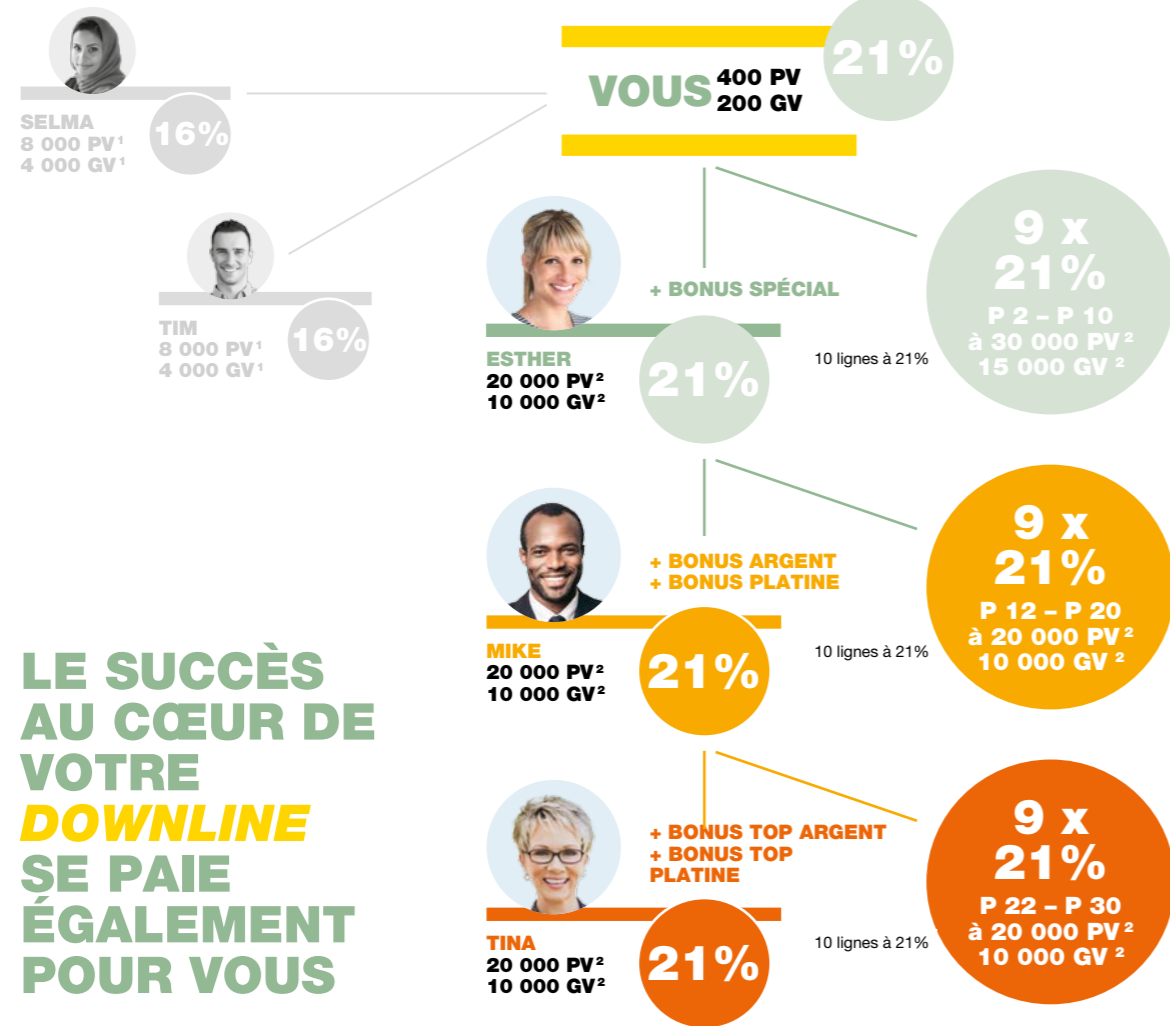
- Votre rôle au sein de votre structure LR change : pour votre Downline et vos cadres, vous êtes désormais un/e **mentor** et un **modèle**
- Faites de votre carrière une source d'inspiration pour les autres et menez-les avec enthousiasme sur votre **voie de la réussite**
- Chez LR, la réussite se paie et se montre volontiers au grand jour : nos **mesures de reconnaissance** font de vous un modèle LR impressionnant



ASTUCE D'INITIÉ LR BON À SAVOIR

INSPIREZ VOS TOP PARTENAIRES

- Partagez la **recette de votre succès** avec vos cadres
- **Situation gagnante-gagnante** : donnez à vos partenaires de précieux conseils et aidez-les activement à former eux-mêmes de nouveaux cadres
- Si votre activité LR grandit, vous profitez d'un **revenu passif stable et en croissance constante**



**LE SUCCÈS
AU CŒUR DE
VOTRE
DOWNLINE
SE PAIE
ÉGALEMENT
POUR VOUS**

¹ Chiffre d'affaires Downline total
² Chiffre d'affaires restant

Bonus sur le chiffre d'affaires personnel		21% de 200 GV	= 42 €
BONUS DE DIFFÉRENCE	sur Selma sur Tim	5% sur 4 000 GV 5% sur 4 000 GV	= 200 € = 200 €
BONUS DES CADRES	sur Tim et Selma	3% sur (2 x 4 000 GV)	= 240 €
BONUS SPÉCIAL	Esther P2 - P10	1 x (9% sur 10 000 GV) 9 x (9% sur 15 000 GV)	= 900 € = 12 150 €
BONUS ARGENT	Mike P12 - P20	1 x (2% sur 10 000 GV) 9 x (2% par tranche de 10 000 GV)	= 2 000 €
BONUS PLATINE	Mike P12 - P20	1 x (1% sur 1 000 GV) 9 x (1% par tranche de 10 000 GV)	= 1 000 €
BONUS TOP ARGENT	Tina P22 - P30	1 x (0,75% sur 10 000 GV) 9 x (0,75% par tranche de 10 000 GV)	= 750 €
BONUS TOP PLATINE	Tina P22 - P30	1 x (0,25% sur 10 000 GV) 9 x (0,25% par tranche de 10 000 GV)	= 250 €
RÉMUNÉRATION TOTALE			= 17 732 €



BONUS DE PROFONDEUR : BONUS ARGENT BONUS PLATINE

Même lorsque vos **lignes à 21% constituent leurs propres cadres**, vous êtes récompensé/e. C'est pourquoi vous recevez sur chaque ligne à 21% de vos cadres le **bonus Profondeur**¹.

À 4 lignes directes à 21%, ce bonus Argent s'élève à **2%**, à 10 lignes directes à 21%, vous touchez même en plus le **bonus Platine à 1%**.

TYPE DE BONUS DE PROFONDEUR	Lignes à 21% directes	Montant bonus de Profondeur
BONUS ARGENT	4	2,00%
BONUS PLATINE	10	1,00%

¹ Le bonus de profondeur sera réduit au GV sur lequel un bonus de profondeur a déjà été calculé et payé.

BONUS DE TOP PROFONDEUR : BONUS TOP ARGENT BONUS TOP PLATINE

Votre Downline s'agrandit – Vous profitez donc de chaque ligne à 21% de votre Downline.

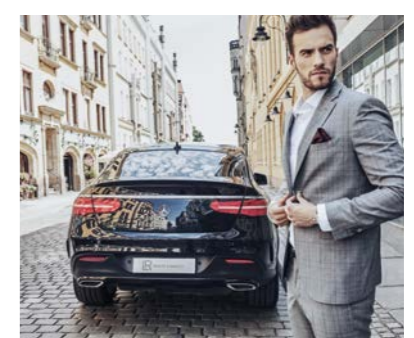
Si celle-ci est tellement profonde que vos cadres touchent le bonus de Profondeur sur une ligne à 21% et vous non, vous touchez alors le **bonus de Top Profondeur**¹. La condition est que dans vous ayez dans votre Downline au moins six lignes actives (min. 4 lignes à 21%) et un leader d'Organisation. L'**échelon de pourcentage** dépend de votre titre de bonus et du nombre de vos lignes à 21% directes (cf. tableau).

AU MINIMUM DANS LA QUALIFICATION POUR :	Lignes à 21% directes	Montant bonus Top Argent	Montant bonus Top Platine
PRÉSIDENT 5*	10	2,00%	1,00%
PRÉSIDENT 4*	10	2,00%	1,00%
PRÉSIDENT 3*	10	2,00%	1,00%
PRÉSIDENT 2*	10	1,75%	1,00%
PRÉSIDENT 1*	10	1,50%	1,00%
PRÉSIDENT	10	1,25%	0,75%
VICE-PRÉSIDENT	10	1,00%	0,50%
LEADER D'ORGA PLATINE	10	0,75%	0,25%
LEADER D'ORGA OR	7	0,50%	–
LEADER D'ORGA ARGENT	4	0,25%	–

¹ Le bonus de Top Profondeur sera réduit au GV sur lequel un bonus de Top Profondeur a déjà été calculé et payé.

BONUS VOITURE

En tant que **top cadre**, vous obtenez un bonus voiture pouvant aller jusqu'à €900 et choisissez parmi ces modèles haut de gamme (entre autres) : Audi A4-A6, Audi Q5, Mercedes-Benz GLC, Volkswagen Arteon etc. Pour savoir quels autres modèles sont à votre disposition, rendez-vous sur my-lrworld.com (vous trouverez plus de détails à propos du bonus voiture en page 24)



WE WANT YOU FOR PRÉSIDENT.

Respect ! Vous faites partie de l'élite LR absolue.

- Tout le monde dans l'entreprise vous connaît, vous êtes devenu/e, par votre réussite, une **légende vivante**
- Soyez le **modèle** que vous toujours voulu avoir
- Vous êtes ainsi devenu/e l'un/e des **représentant(e)s les plus important(e)s** de LR aux yeux du public



BONUS DU PRÉSIDENT

Vous répondez à tous les critères de profondeur et avez atteint la phase des présidents, vous percevez **donc, en plus de nos bonus de Profondeur, le bonus de Président¹**. Le bonus de Président **augmente d'échelon en échelon**, vous pouvez retrouver le montant exact dans le tableau. Le bonus de Président fonctionne comme les bonus de Profondeur (p.19).

POUR CHAQUE ÉTOILE SUPPLÉMENTAIRE + 0,2%

VOTRE ÉCHELON DE CARRIÈRE	*	**	***	****	*****		
Président 5*	0.2%	+ 0.2%	+ 0.2%	+ 0.2%	+ 0.2%	+ 0.2%	= 1.2%
Président 4*	0.2%	+ 0.2%	+ 0.2%	+ 0.2%	+ 0.2%		= 1.0%
Président 3*	0.2%	+ 0.2%	+ 0.2%	+ 0.2%			= 0.8%
Président 2*	0.2%	+ 0.2%	+ 0.2%				= 0.6%
Président 1*	0.2%	+ 0.2%					= 0.4%
Président	0.2%						= 0.2%

¹ Le bonus de Président sera réduit au GV sur lequel un bonus de Président a déjà été calculé et payé.



BONUS VOITURE



En tant que **Président**, vous obtenez un bonus voiture pouvant aller jusqu'à 1.300 €. Pour savoir quels autres modèles sont à votre disposition, rendez-vous sur my-lrworld.com (vous trouverez plus de détails à propos du bonus voiture en page 24)

VOTRE ASCENSION DES ÉCHELONS DE CARRIÈRE LR

Avec LR, rien ne vous est inaccessible. Afin que vous ne vous perdiez pas dans votre cheminement vers un avenir prospère avec LR, les échelons de carrière LR vous **donne une vue d'ensemble de toutes les étapes** menant jusqu'au sommet.

Présentation simplifiée



Critères	Chiffre d'affaires personnel en PV				100			100			100				100					
	Lignes actives (500 PV)	-	-	-	-	2	2	3	4	6		6	7	10	10					
Total PV	250	500	1 000	2 000	4 000	8 000	12 000	16 000	24 000	-	-	-	-	1 million	2 millions	4 millions	6 millions	8 millions	10 millions	12 millions
# lignes à 21% ¹	-	-	-	-	-	-	-	1	1	2	4	7	10	10						
Chiffre d'affaires restant en PV	-	-	-	-	2 000 ²	4 000 ²	4 000 ²	4 000	12 000		12 000		-	-						
lignes de qualité	-	-	-	-	-	-	-	-	-	-	-	-	-	1x LOP ³	2x LOP ^{3,4}	3x LOP ^{3,4}	4x LOP ^{3,4}	5x LOP ^{3,4}	6x LOP ^{3,4}	7x LOP ^{3,4}
Chiffre d'affaires à côté de la ligne la plus forte	-	-	-	-	-	-	-	-	-	-	-	-	-	-	1,2 million	2,4 millions	3,6 millions	4,8 millions	6 millions	7,2 millions
Bonus de différence	3%	6%	9%	11%	14%	16%	21%	21%	21%	21%	21%	21%	21%	21%	21%	21%	21%	21%	21%	21%
Bonus Fast Track ⁵					250 €	500 €	1 000 €													
Bonus des cadres									3%			3%							3%	
Bonus Spécial								7%	7%	7,5%	8%	8,5%	9%	9,5%						10%
Good-Will Bonus								oui												
Prime de formation et de séminaire									150-200 €		400-600 €	700-900 €								
Bonus Argent											2%	2%	2%	2%	2%	2%	2%	2%	2%	2%
Bonus Platine													1%	1%	1%	1%	1%	1%	1%	1%
Bonus Top Argent											0,25%	0,5%	0,75%	1%	1,25%	1,5%	1,75%	2%	2%	2%
Bonus Top Platine													0,25%	0,50%	0,75%	1%	1%	1%	1%	1%
Bonus de Président															0,2%	0,4%	0,6%	0,8%	1%	1,2%

¹ Side Volume Booster : ≥24.000, les PV restants peuvent remplacer une ligne à 21% |² à côté d'une ligne à 14% | ⁵ Bonus minimum garanti | Non représentés : bonus voiture, bonus Annuel³ Une ligne de Leader d'Orga Platine peut être remplacée par trois lignes de Leader d'Orga Argent⁴ Une ligne de Leader d'Orga Platine est une obligation

VOTRE CONCEPT DE VOITURE LR

Par notre concept de voiture LR unique, nous vous **récompensons** et vous **motivons** à viser de nouveaux objectifs.



JUNIOR MANAGER

Vous recevez €50 de bonus voiture¹

- Vous devez atteindre chaque mois 4 000 PV de chiffre d'affaires total, 2 lignes actives et 100 PV de chiffre d'affaires personnel
- Si une ligne active a atteint l'échelon de 14%, le chiffre d'affaires restant hors de la ligne doit être d'au moins 2 000 PV (ne s'applique pas en cas de 2 lignes ou plus à 14%)

MANAGER

Jusqu'à €100 de bonus voiture¹

- Vous devez atteindre chaque mois 8 000 PV de chiffre d'affaires total, 2 lignes actives et 100 PV de chiffre d'affaires personnel
- Si une ligne active a atteint l'échelon de 14%, le chiffre d'affaires restant hors de la ligne doit être d'au moins 4 000 PV (ne s'applique pas en cas de 2 lignes ou plus à 14%)
- Si le chiffre d'affaires restant hors de la ligne à 14% est d'au moins 2 000 PV, vous recevez jusqu'à €50 de prime

LEADER DE TEAM JUNIOR / LEADER DE TEAM

- Si vous recevez un bonus des cadres, la prime pour le leasing est supprimée
- Si vous ne recevez pas de bonus des cadres, les conditions s'appliquent comme pour le Junior Manager ou le Manager¹

LEADER D'ORGA

Jusqu'à €510 de bonus auto¹

- Vous devez atteindre chaque mois 6 lignes actives, 100 PV de chiffre d'affaires personnel et
 - 24 000 PV de chiffre d'affaires total ou
 - 20 000 PV de chiffre d'affaires restant dans 1 ligne à 21% ou
 - 8 000 PV de chiffre d'affaires restant dans 2 lignes à 21% ou
 - 3 lignes à 21%
- Si vous n'atteignez pas cette qualification mais au moins celle pour le véhicule de (Junior) Manager, vous obtenez jusqu'à €50 de bonus voiture

LEADER D'ORGANISATION ARGENT

Jusqu'à €750 de bonus voiture¹

- Vous devez atteindre chaque mois 6 lignes actives, dont au moins 4 lignes à 21% et 20 000 PV de chiffre d'affaires restant (dont au moins 100 PV de chiffre d'affaires personnel)
 - ou 5 lignes ou plus à 21%, un chiffre d'affaires par rapport aux lignes à 21% n'est alors pas nécessaire
- Si vous n'atteignez pas cette qualification mais au moins celle pour le Leader d'Organisation, vous obtenez jusqu'à €510

LEADER D'ORGANISATION OR

Jusqu'à €900 de bonus voiture¹

- Vous devez atteindre chaque mois 7 lignes à 21% et 20 000 PV de chiffre d'affaires restant (dont au moins 100 PV de chiffre d'affaires personnel)
 - ou 8 lignes ou plus à 21%, un chiffre d'affaires par rapport aux lignes à 21% n'est alors pas nécessaire
- Si vous n'atteignez pas cette qualification mais au moins celle pour le Leader d'Organisation Argent, vous obtenez jusqu'à €750

LEADER D'ORGANISATION PLATINE

Jusqu'à €1 300,00 de bonus voiture¹

- La qualification pour leader d'Organisation Platine doit être atteinte chaque mois
- Si vous n'atteignez pas cette qualification mais au moins celle pour le Leader d'Organisation Or, vous obtenez jusqu'à €900

¹ La condition nécessaire pour l'obtention du bonus voiture pour votre voiture LR est la souscription d'un contrat de leasing (sous condition de solvabilité correspondante). Le montant de la créance que vous devez payer peut, selon la performance kilométrique, la durée et l'équipement, dépasser chacun de vos bonus. Pour savoir quels modèles sont à votre disposition, rendez-vous sur my-lrworld.com

LES AVANTAGES QUI VOUS ATTENDENT CHEZ LR

Vous considérez qu'il est important que vous soyez reconnu/e ? Nous aussi !

- Votre certificat **LR personnel**
- Votre **numéro d'identification personnel LR**
- Vos voyages **LR**
- Votre **photo** au Hall of Fame LR
- L'**histoire de votre réussite** sur la plateforme partenaires LR
- Votre **dîner** au siège LR
- Votre **étoile** sur le Walk of Fame LR



PARTICIPEZ À DES ÉVÈNEMENTS ET DES FÊTES QUI VOUS INSPIRENT

Célébrez à la hauteur de vos performances !

LR organise toute l'année des fêtes et des événements en l'honneur de tous les partenaires.



FAITES LES VOYAGES DE VOS RÊVES

The sky is the limit. Un mot d'ordre pour votre carrière et vos voyages chez LR. Car être partenaire LR vous permet de faire les voyages de vos rêves.

VOTRE ACADÉMIE LR

On ne naît pas vainqueur, on le devient.

Bien que vous puissiez commencer immédiatement chez LR sans connaissances préalables, vous former est pour nous primordial.



VOTRE TITRE



JUNIOR MANAGER

4 000 PV au total, min. 100 PV de chiffre d'affaires personnel, 2 lignes actives, 2 000 PV restants sur une ligne à 4 000 PV ou plus



MANAGER

8 000 PV au total, min. 100 PV de chiffre d'affaires personnel, 2 lignes actives, 4 000 PV restants sur une ligne à 4 000 PV ou plus



LEADER DE TEAM JUNIOR

12 000 PV au total, min. 100 PV de chiffre d'affaires personnel, 3 lignes actives, 4 000 PV restants sur une ligne à 4 000 PV ou plus



LEADER DE TEAM

Pendant 3 mois consécutifs, 100 PV de chiffre d'affaires personnel minimum, 4 lignes actives et

- 16 000 PV de chiffre d'affaires total ou
- 4 000 PV de chiffre d'affaires restant sur 1 ligne à 21% ou
- 2 lignes à 21%



LEADER D'ORGA

Pendant 3 mois consécutifs 6 lignes actives avec

- 24 000 PV de chiffre d'affaires total ou
- 12 000 PV de chiffre d'affaires restant sur 1 ligne à 21% ou
- 2 lignes à 21%



LEADER D'ORGA BRONZE

Pendant 3 mois consécutifs 6 lignes actives dont

- 2 lignes à 21% + 12 000 PV de chiffre d'affaires restant ou
- 3 lignes à 21%



LEADERS D'ORGA ARGENT

Pendant 3 mois consécutifs 6 lignes actives dont

- 4 lignes à 21% + 12 000 PV de chiffre d'affaires restant ou
- 5 lignes ou plus à 21%



LEADER D'ORGA OR

Pendant 3 mois consécutifs 7 lignes actives dont

- 7 lignes à 21% + 12 000 PV de chiffre d'affaires restant ou
- 8 lignes ou plus à 21%



LEADER D'ORGA PLATINE

Pendant 3 mois consécutifs 10 lignes actives dont

- 10 lignes à 21%



VICE PRÉSIDENT

Pendant 3 mois consécutifs 10

lignes actives dont

- 10 lignes à 21%, dont 1 ligne LOP ou 3 lignes LOA ou
- 10 lignes à 21% + 1 million de PV de chiffre d'affaires



PRÉSIDENT

Pendant 3 mois consécutifs 10 lignes actives dont

- 10 lignes à 21%, dont 2 lignes LOP ou 2 ou
- 10 lignes à 21% + 2 millions de PV¹



PRÉSIDENT 1* À PRÉSIDENTS 5*

Pendant 3 mois consécutifs 10

lignes actives dont

- 4 millions de PV¹ ou 3 LOP^{2,3} (Président 1*)
- 6 millions de PV¹ ou 4 LOP^{2,3} (Président 2*)
- 8 millions de PV¹ ou 5 LOP^{2,3} (Président 3*)
- 10 millions de PV¹ ou 6 LOP^{2,3} (Président 4*)
- 12 millions de PV¹ ou 7 LOP^{2,3} (Président 5*) pour 10 lignes à 21% au total

¹ Dont au minimum 60% du chiffre d'affaires total indiqué à côté de la ligne la plus forte | ² Une ligne de Leader d'Orga Platine peut être remplacée par trois lignes de Leader d'Orga Argent | ³ Une ligne de Leader d'Orga Platine est une obligation

VOTRE GLOSSAIRE

PV

PV signifie Point Valeur. Le point valeur est la valeur attribuée à chaque produit LR (sauf les aides à la vente). Sur la base des PV, vous atteignez un certain niveau de qualification et de bonus.

GV

GV signifie Volume d'affaire Le volume d'affaires est, comme le PV, une valeur qui est attribuée à chaque produit (sauf les aides à la vente).

Le niveau de bonus en pourcentage atteint sur la base des PV que vous avez générés (cf. rabatt) sera calculé sur le GV correspondant et vous sera versé en euros.

CHIFFRE D'AFFAIRES

PERSONNEL (EN PV)

Votre chiffre d'affaires mensuel réalisé en nom propre et facturé.

CHIFFRE D'AFFAIRES

GLOBAL (EN PV)

Votre chiffre d'affaires mensuel plus le chiffre d'affaires mensuel de votre structure en place à ce moment-là.

DROIT AU BONUS

Vous recevez chaque mois des paiements bonus si vous atteignez au minimum 250 PV de chiffre d'affaires total dont 100 PV atteints par chiffre d'affaires personnel.

PREMIÈRE LIGNE

La première ligne désigne tous les partenaires que vous avez vous-même sponsorisés.

LIGNE ACTIVE

La ligne active désigne chacune de vos lignes directes qui a dégagé au moins 500 PV de chiffre d'affaires total au cours du mois.

LIGNE À 14%

La ligne à 14% désigne chacune de vos lignes directes qui a dégagé au moins 4 000 PV de chiffre d'affaires total au cours du mois.

LIGNE À 21%

La ligne à 21% désigne chacune de vos lignes directes qui a dégagé au moins 12 000 PV de chiffre d'affaires total au cours du mois.

CHIFFRE D'AFFAIRES

RESTANT

Le chiffre d'affaires restant est le chiffre d'affaires global (y compris le chiffre d'affaires personnel) que vous réalisez sans vos lignes à 21%. Celui-ci relève du bonus Spécial, du bonus Annuel, de la prime de formation et de séminaire, du bonus voiture et des qualifications aux titres.

Exception : les titres de la phase 2 (JM, M, LTJ). Votre chiffre d'affaires restant est ici le chiffre d'affaires total (y compris votre chiffre d'affaires personnel) que vous réalisez sans vos lignes à 14% et au-delà.

SPONSOR

Votre sponsor est le partenaire qui vous a mis le pied à l'étrier et qui vous a soutenu dans le développement de votre carrière.

DOWNLINE

La Downline désigne la structure vers le bas, autrement dit toutes les premières lignes, leurs partenaires et les partenaires de ceux-ci font partie de votre Downline.

UPLINE

La Upline désigne la structure vers le haut, autrement dit votre sponsor, ses sponsors et les sponsors de ceux-ci composent votre Upline.

TITRE DE BONUS

Votre titre de bonus est déterminé chaque mois par votre performance. Il indique le montant de votre bonus et l'envergure de vos diverses reconnaissances.

TITRE DE CARRIÈRE

Le titre de carrière est le titre de bonus le plus élevé obtenu trois fois consécutives. Avec ce titre, vous pouvez vous représenter à l'extérieur.

VOTRE TABLEAU DE BONUS LR

12 000 PV	21% de bonus
8 000 PV	16% de bonus
4 000 PV	14% de bonus
2 000 PV	11% de bonus
1 000 PV	9% de bonus
500 PV	6% de bonus
250 PV	3% de bonus

BONUS SPÉCIAL

Nombre de lignes à 21% directes	Chiffre d'affaires restant	Bonus Spécial ²
1	< 4 000 PV 4 000 – 11 999 PV ≥ 12 000 PV	pas de bonus Spécial 7,00% sur le reste 7,00% sur le chiffre d'affaires de la ligne à 21%
2-3	< 4 000 PV 4 000 – 11 999 PV ≥ 12 000 PV	pas de bonus Spécial 7,50% sur 50% du chiffre d'affaires de la ligne à 21% 7,50% sur le chiffre d'affaires des lignes à 21%
4-6 ¹		8,00% sur le chiffre d'affaires des lignes à 21%
7-9 ¹		8,50% sur le chiffre d'affaires des lignes à 21%
10 ¹		9,00% sur le chiffre d'affaires des lignes à 21%
10 ¹	+ 1 million de PV ou + 3 lignes Argent	9,50% sur le chiffre d'affaires des lignes à 21%
10 ¹	+ 2 millions de PV ou + 2 lignes Platine	10,00% sur le chiffre d'affaires des lignes à 21%

¹ En cas de chiffre d'affaires restant inférieur à 12 000 PV, le chiffre d'affaires manquant de 12 000 PV sera retiré du volume ayant droit au bonus Spécial

² Le bonus spécial sera réduit au GV ayant droit au bonus spécial sur lequel un bonus spécial a déjà été calculé et payé.